

## PMO-11.5-P F-W 直径 11.5 検査カメラ P F 防水・LED 照明 190,000 円 (税別)

先端部フレキシブルチューブ+アルミパイプ仕様 カメラ部及びフレキシブルチューブ部防水  
フレキシブルチューブ部は最小半径約 9 cm で曲がり、形状維持。

37.8 万画素 照明：チップ LED 6 ヶ, ON/OFF・光量調整ツマミ有り

カメラヘッド直径 11.5mm, 長さ 43mm。

本体長さ 100cm : カメラ・フレキシ部 26cm アルミパイプ部 74 c m



フォーカス固定：5cm 程度～∞

標準ケーブル：2 m

延長ケーブル (オプション)

ロングケーブル仕様も有ります (受注生産)。

### <用途>

パイプ、ボンベ等の内面目視検査 狭い空間内部の目視確認 目の届かない部分の目視観察  
一定の場所にカメラを設定して観察

### <仕様>

項目	仕様	項目	仕様
センサー	CMOS	カメラヘッド寸法	直径 11.5mm、長さ 43mm
映像出力信号	NTSC コンポジットビデオ	ケーブル長	2 m
表示画素数	37.8 万画素 720 (H) × 525 (V)	カメラ部筐体素材	ABS 樹脂、ポリフォレン樹脂 ガラス (テンパックス、窓部)
フォーカス	固定：5 c m 程度～∞	コントローラー	映像出力ジャック：RCA 電源入力ジャック：DC 5 V ON/OFF スイッチ LED 光量調整ツマミ 寸法：120×60×H30mm 材質：アルミニウム (黒アルマイト処理)
赤外線カットフィルタ	有り		
画角	64° (水平) 50° (垂直)		
明るさ	F=2.8		
使用温度	0～50℃		
電源電圧	DC 5V		
消費電力	最大 650mW		
光の感度	最低照度 0.2Lux (F=1.4)		
照明	チップ LED 6 ヶ 30 c m 程度まで照明		
防水	カメラ/ケーブル部 JIS 防水保護等級 6/7 級 水中 1m/30 分 (無駆動状態)		
アルミパイプ部寸法	長さ 74 c m 最大外径 11mm		
カメラ・フレキシ部寸法	長さ 26 c m 最大外径 11mm		

<

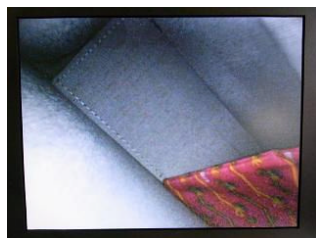
### 映像サンプル

>

### <オプションの延長ケーブル>



LED 照明:暗いパイプの内面  
S U S パイプ  
内径 33mm 長さ 20cm



LED 照明:暗いカバンの内部  
赤色のケースまで約 15cm  
カバンの端まで約 25cm



明るい室内 (LED OFF)  
手前のコネクターまで 12cm  
奥の壁まで 40cm



3m : 18,000 円 (税別)  
5m : 24,000 円 (税別)  
10m : 32,000 円 (税別)  
15m : 38,000 円 (税別)

### <ロングケーブル仕様 受注生産>

P M O - 11.5 - 30M 30mケーブル仕様 : 290,000 円 (税別)

P M O - 11.5 - 50M 50mケーブル仕様 : 350,000 円 (税別)

P M O - 11.5 - 100M 100mケーブル仕様 : 490,000 円 (税別)

ケーブル長の特注も可能です。

ケーブル : 直径 5.6mm、1.5C-2V同軸の複合ケーブル、両端コネクター仕様

ケーブル長さにより出力電圧調整をして出荷しますので、専用のコントローラーとなります。

受注生産 : 納期 1~1.5ヶ月。

### <映像モニターの選択>

映像はNTSC信号です : 弊社オプションのモニター、市販のモニター又は地デジテレビの  
アナログ映像端子 (黄色の端子) にお繋ぎください。  
ポータブル録画機 (オプション) も有ります。

### <パソコンへの画像の取り込み>

市販のU S Bビデオキャプチャーをご購入ください (5,000円程度から)。  
弊社でも取扱い致します。

カメラの映像ケーブル<—>U S Bビデオキャプチャー<—>パソコン

### <使用方法の一例>

市販のマイクスタンドを使って固定して使用。



<お問合せ>

**PMO**

プロダクト・マネジメント・オフィス株式会社

194-0032 東京都町田市本町田 1751-11

tel:042-728-6015 fax:042-728-6028

URL: <http://www.pmo.jp.com>

Mail: [tamano@pmo.jp.com](mailto:tamano@pmo.jp.com)